



MITO
Doors & Security

MITO s.r.l. Via del Lavoro, sn
61100 Tavullia (PU) Italy
Tel. +39 0721 476320
Fax +39 0721 476408
www.mito.it
info@mito.it

MITO
Doors & Security

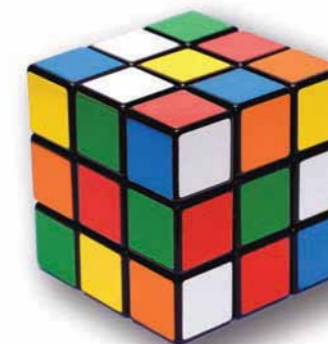


Trasparenza

L'eleganza del vetro, il fascino minimale di Filomuro continua a stupire vestendosi di trasparenza, del gioco di luci, della sinuosità delle ombre...
Lasciati affascinare da Filomuro.

Transparence

The elegance of glass, the minimal charme of Filomuro continues to impress by dressing with the transparence of glass, play of light, the sinuosness of shadow...
Let you fascinated by Filomuro.

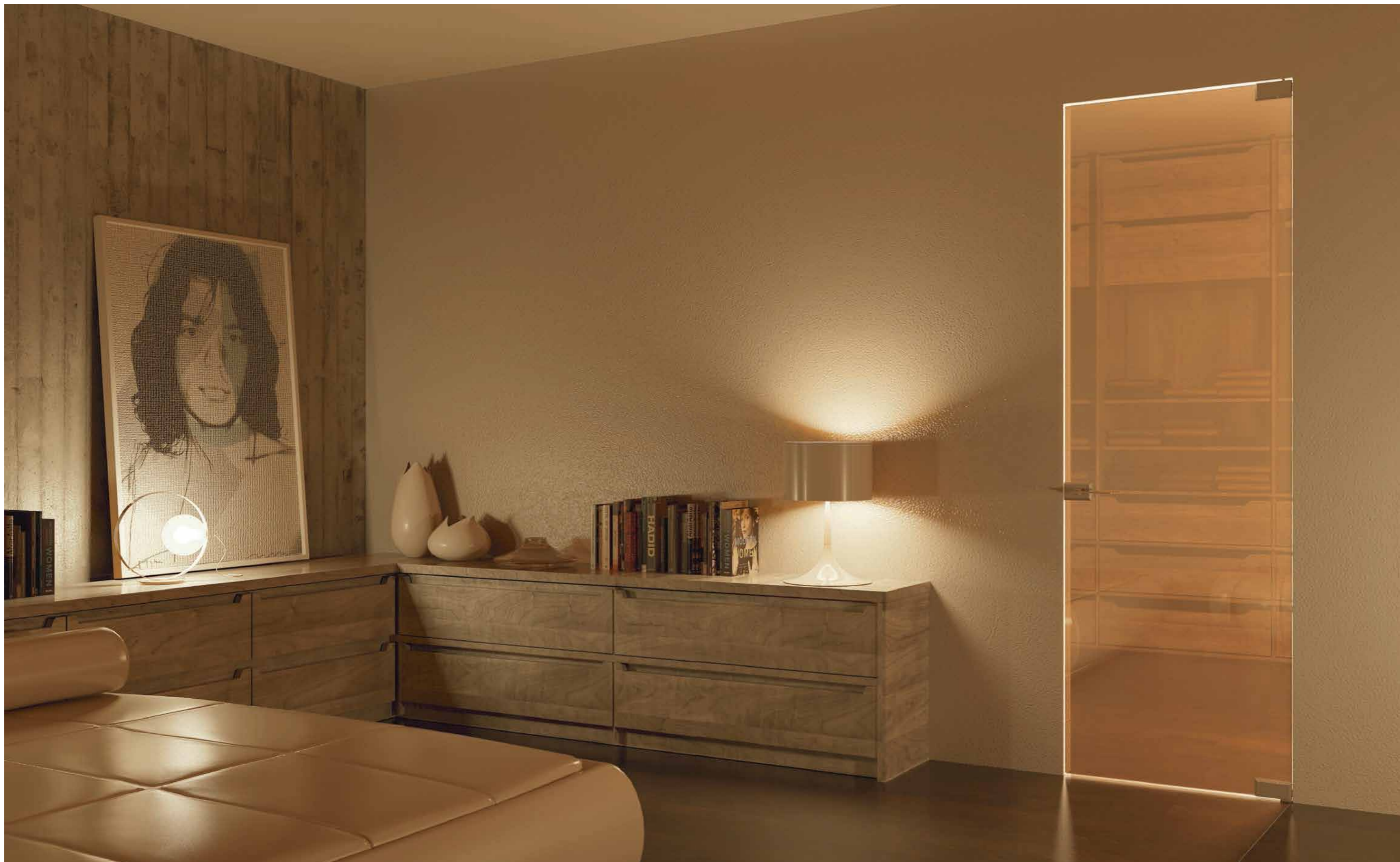


office

Anta / Door In cristallo fumè semi specchiato con apertura bilaterale reversibile
Of half mirrored smoke-grey glass with reversible bilateral opening

Telaio / Frame In estruso di alluminio grezzo da tinteggiare come parete
Of extruded raw aluminium to be painted like the wall

Maniglia / Handle Finitura cromo satinato
Satin chrome finish



Anta / Door In cristallo bronzo semi specchiato con apertura bilaterale reversibile
Of half mirrored bronze glass with reversible bilateral opening

Telaio / Frame In estruso di alluminio grezzo da tinteggiare come parete
Of extrude raw aluminium to be painted like the wall

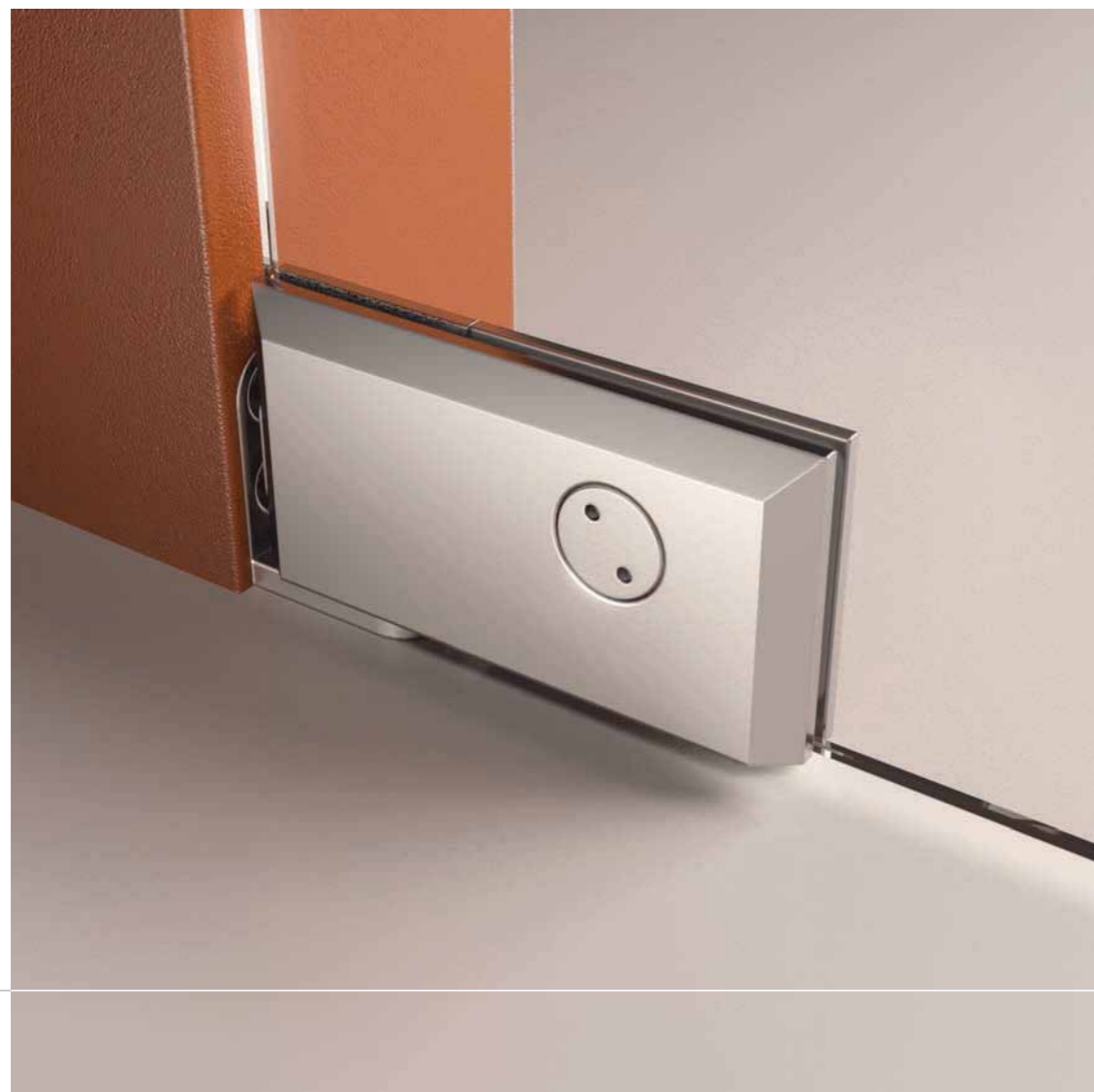
Maniglia / Handle Finitura cromo satinato
Satin chrome finish

1 Cerniera

Le cerniere sono lavorate dal pieno, fresate, spazzolate e anodizzate. Sono fissate al vetro attraverso viti tecniche, anch'esse in alluminio e finemente rifinite.

Hinge

Hinges are get from solid aluminium, then milled, brushed and anodized. They are fixed to the glass through technical screws that are of aluminium too and well-finished.

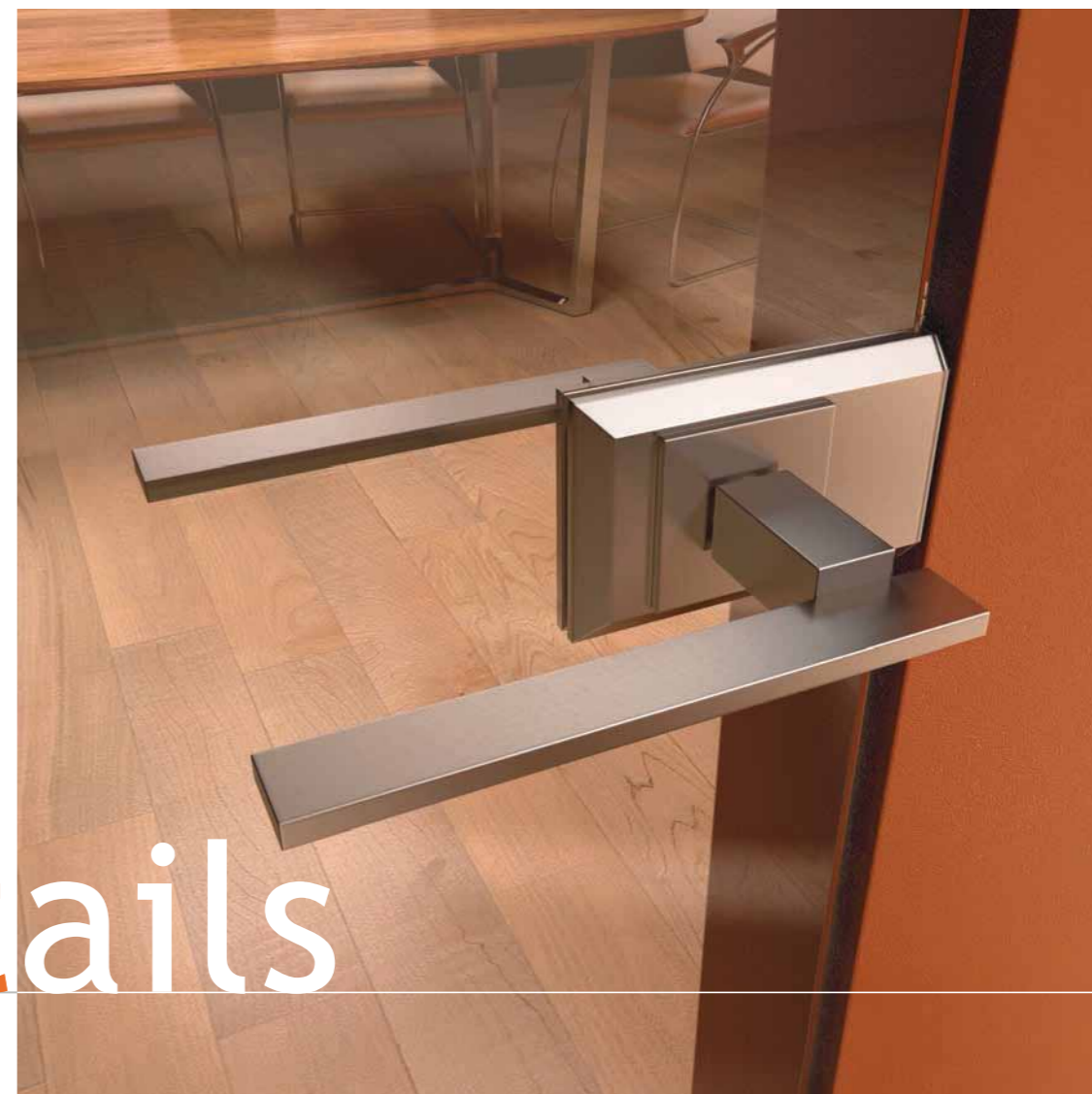


2 Serratura

Il blocco porta serratura è lavorato dal pieno, fresato, spazzolato e anodizzato. Il fissaggio sulla lastra avviene per mezzo di viti a scomparsa poste sotto la maniglia.

Lock

The lock support is get from solid aluminium, then milled, brushed and anodized. It is fixed to the glass sheet through hidden screws placed under the handle.



details