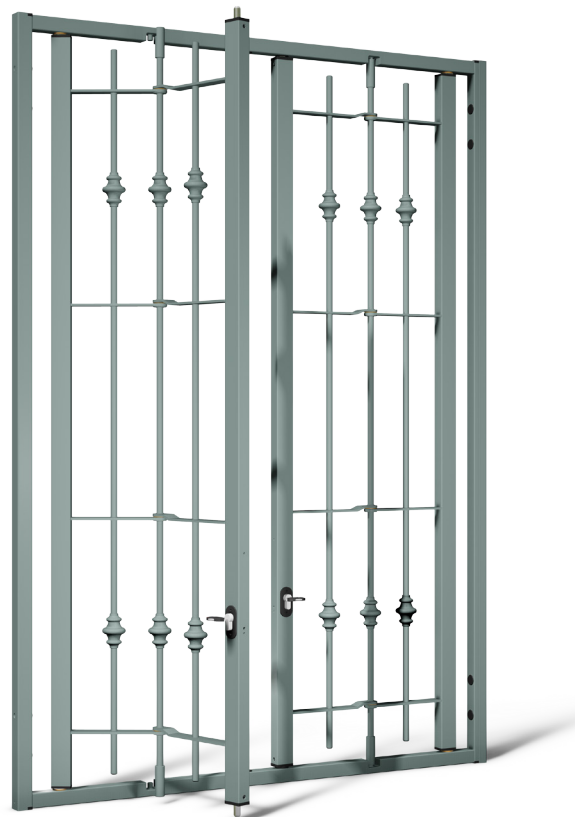


MODELLO BASE



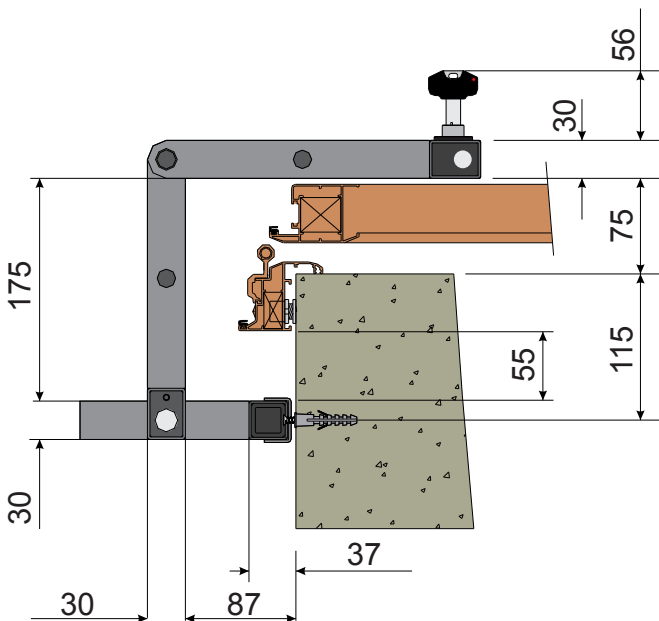
MODELLO DEC



INSTALLAZIONE CON SNODO 180°

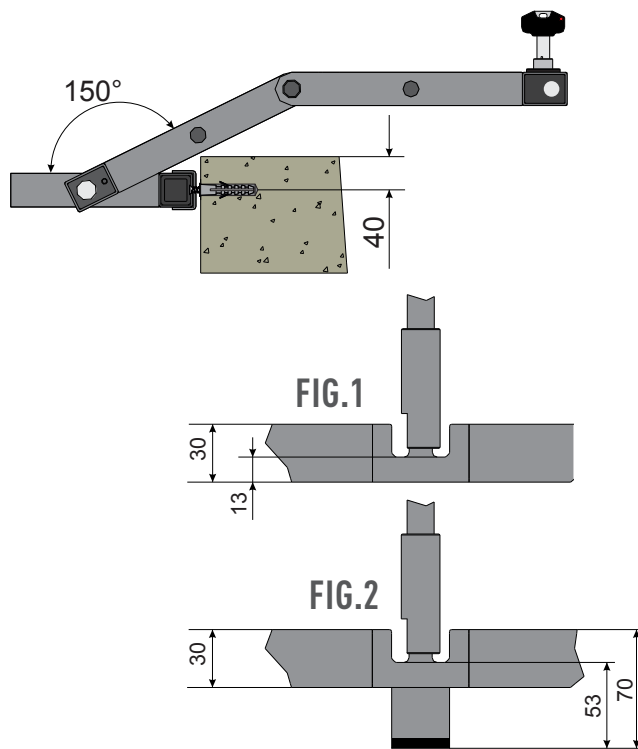
Considerando una installazione a mm. 115 dal filo esterno parete e snodo standard di mm.175 può essere sormontato uno spessore oltre parete di mm.75.

L'anta, ruotata di 90° avrà una distanza dal fianco parete di circa mm.87, La sporgenza della chiave dal fronte dell'inferriata è di mm.56 di cui mm.13 del cilindro.

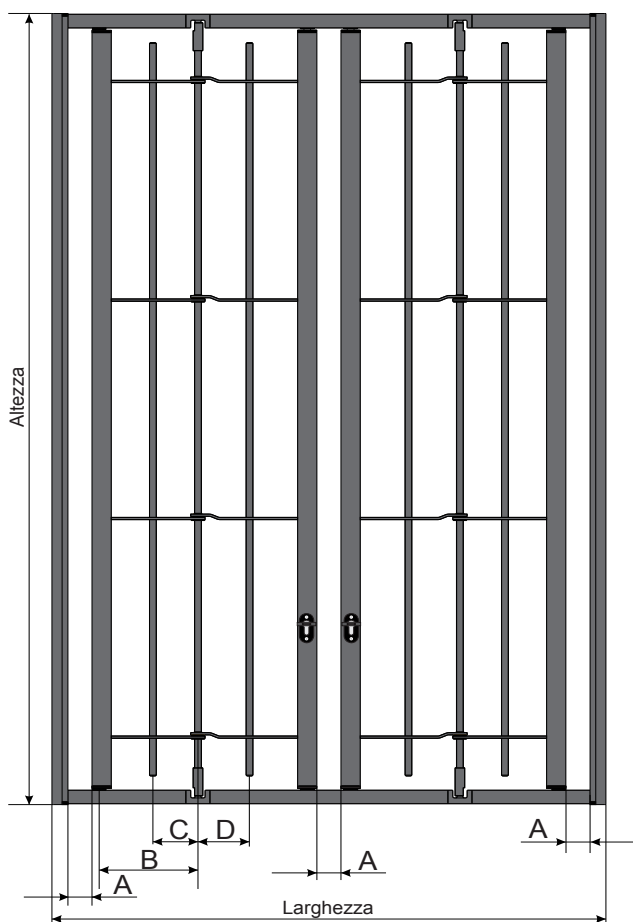


APERTURA MASSIMA

La massima apertura dell'anta dello snodo è di circa 150°, essa sarà influenzata anche dalla posizione dell'inferriata rispetto il filo esterno della parete.



i Le torrette di decorazione sono disposte sempre su due file esterne. Si può richiedere la modifica di tale disposizione o l'inserimento di decori aggiuntivi, nel caso consultare il listino alla pagina "optional e maggiorazioni" o contattare l'ufficio commerciale



PUNTALE STANDARD

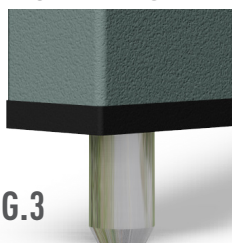


FIG.3

DOPPIO PUNTALE

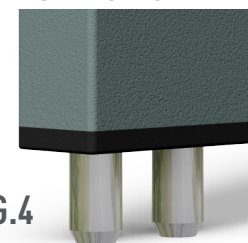


FIG.4

- A - distanza telaio/anta (standard mm.50)
- B - dimensione snodo (standard mm.155, 205, 255)
- C - interasse barre snodo (fisse secondo lo snodo richiesto)
- D - interasse barre verticali (variabili secondo larghezza inferriata)

TELAIO "A"

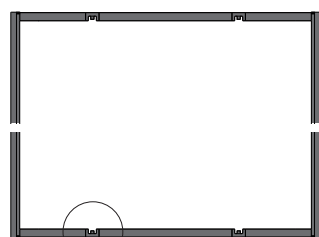


FIG.1

TELAIO "B"

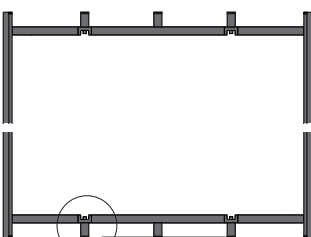
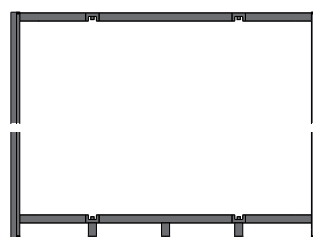
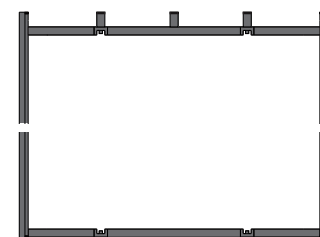


FIG.2

TELAIO "C"



TELAIO "D"



Dea Silver è realizzata su misura secondo le dimensioni richieste. Da tali misure, se non esplicitamente specificato viene applicata una tolleranza di montaggio di circa -8mm in larghezza e -5mm in altezza. E' realizzata in acciaio zincato e verniciata a polvere epossidica polimerizzata a forno alla temperatura di 200°C. E' dotata di speciali innesti in acciaio zincato che permettono un'agile apertura dell'anta e un solido bloccaggio dell'eventuale snodo di sormonto. E' composta da un telaio perimetrale provvisto di compensatori per il fuori squadra, da fissare entro la luce architettonica con tasselli ad espansione forniti in dotazione. Il telaio può essere personalizzabile per la posizione del traverso superiore ed inferiore per permettere il sormonto di eventuali ingombri quali Perni spagnolette, telai infissi, telai persiane, carter zanzariere ecc. (Fig.1 e 2). I perni di sicurezza per l'aggancio dello snodo posizionato sul traverso orizzontale inferiore e superiore sono ad incasso e possono sormontare ostacoli secondo il tipo di telaio utilizzato:

Telaio tipo "A" mm.13 (fig. 1)

Telaio tipo "B" mm.53 (fig. 2)

Telaio tipo "C" mm.53 per il traverso inferiore - mm.13 per il traverso superiore

Telaio tipo "D" mm.13 per il traverso inferiore - mm.53 per il traverso superiore

Ogni anta è provvista di un montante cerniere di mm.40x30, dotato alle estremità di due cerniere a bilico con perno retrattile. La sezione del montante porta serratura è di mm.40x30 (fig.3) per la dotazione standard, 60x30 se richiesto con doppio paletto di sicurezza (fig.4). La serratura in dotazione è ad ingranaggi con 25 mm. di escursione aste. Gli snodi per l'apertura delle ante a 180° sono forniti in 3 dimensioni standard; mm.125,175 e 225. A richiesta è possibile fornire lo snodo a misura, nel caso consultare il listino alla pagina "optional e maggiorazioni" per consultarne il costo. Le ante sono sempre distanziate sui due fianchi dal telaio di mm.50, nel caso di ante doppie la stessa distanza viene mantenuta nella parte centrale tra anta e anta. Lo spazio tra telaio e anta o tra anta dx e anta sx (nel caso di ante doppie) garantisce una maggiore sicurezza rendendo difficoltosi i tentativi di effrazione per mezzo di leve introdotte tra le parti apribili. Gli spazi possono essere variati a richiesta dopo approvazione dell'ufficio tecnico. Le barre verticali sono Ø 14 con un interasse variabile secondo le larghezze eseguite.