

Il telaio è predisposto per essere installato su pareti in cartongesso (tirare/spingere) e su pareti in muratura (tirare/spingere). Sono fornite in dotazione staffe spingere/tirare da utilizzare secondo necessità.

*Filomuro frame can be installed both in plasterboard and in masonry walls (push/pull).  
We provide metal clamps (push/pull) to be used as needed.*



Svitare le viti e rimuovere il traverso superiore.  
*Loose screws in order to remove the upper section.*



Inserire il traverso nel lato opposto da cui è appena stato tolto.  
*Insert the upper section on the opposite side compared to the one it has been removed from.*



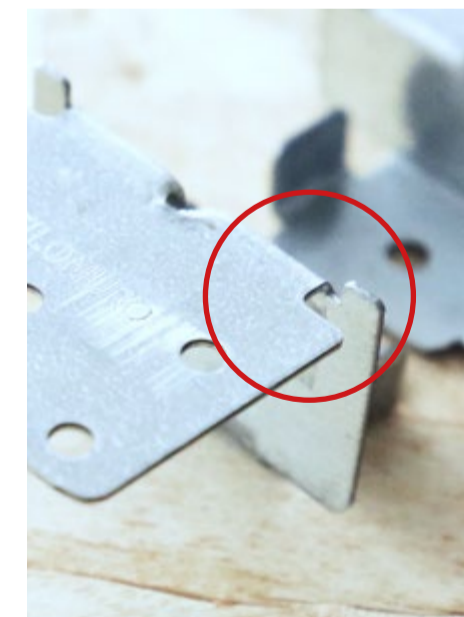
Inserire le squadrette e stringere le viti per fissarle.  
*Insert both brackets and tighten screws in order to fix it.*



ZANCHE DA UTILIZZARE - BRACKETS TO BE USED  
Intonaco - Masonry



ZANCHE DA UTILIZZARE - BRACKETS TO BE USED  
Cartongesso spingere - Plasterboard push



ZANCHE DA UTILIZZARE - BRACKETS TO BE USED  
Cartongesso tirare - Plasterboard pull