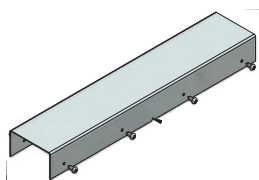


SCHEDA TECNICA

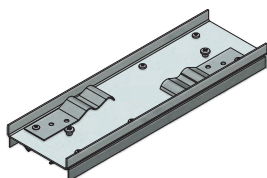
Kit di Giunzione

VARIANTI

MODELLO COMPREX / SILENT



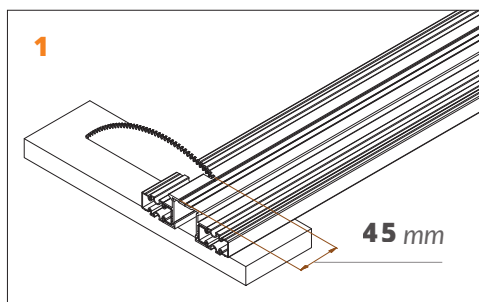
MODELLO CLASSICO



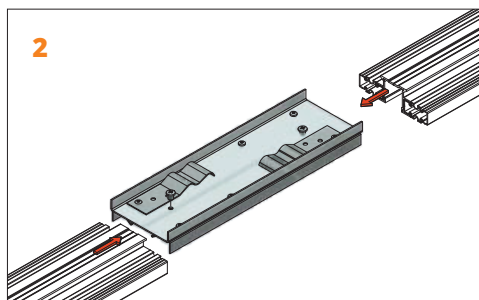
NB.

La distanza tra le casse metalliche dovrà essere regolata con cura dell'installatore.

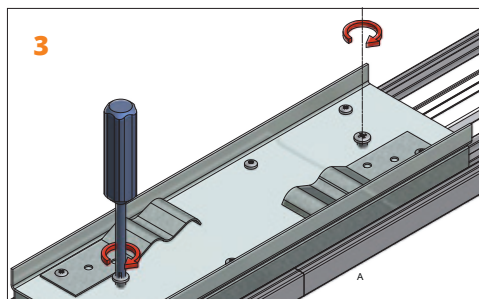
TRASFORMAZIONE MODELLO CLASSICO



1 Tagliare la parte frontale della guida per mm45.



2 Inserire ogni guida di scorrimento a circa metà della staffa di congiunzione e in battuta l'una con l'altra

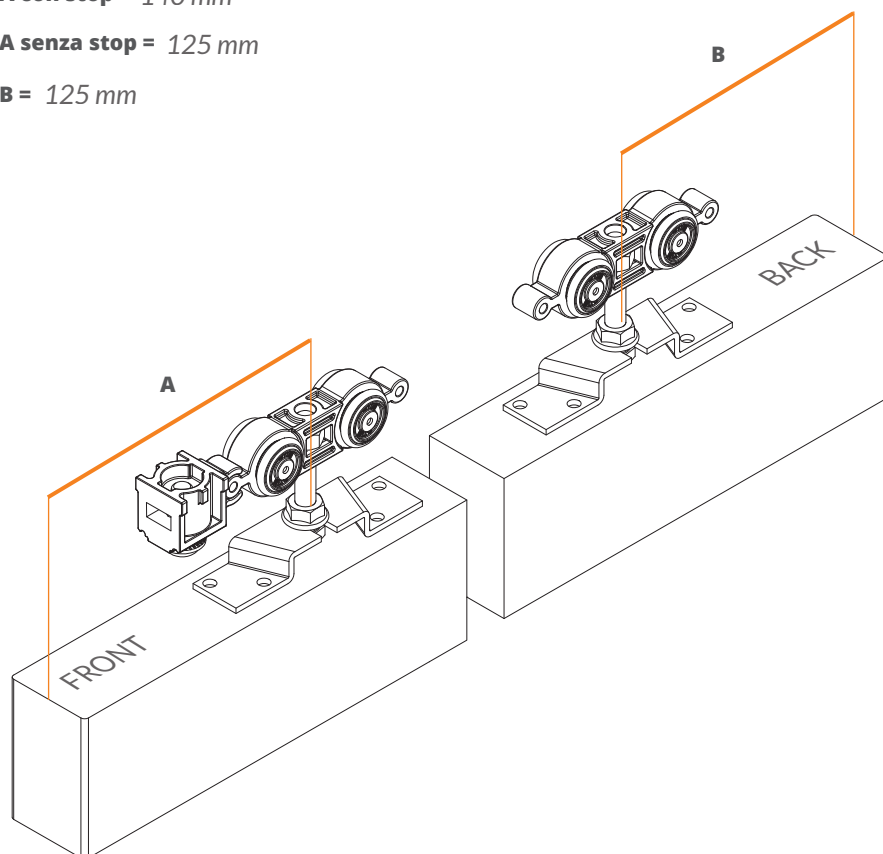


3 Fissare la staffa di giunzione bloccando le due viti superiori

A con stop = 140 mm

A senza stop = 125 mm

B = 125 mm

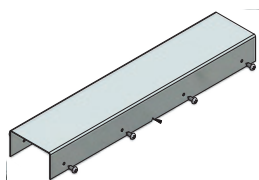


SCHEDA TECNICA

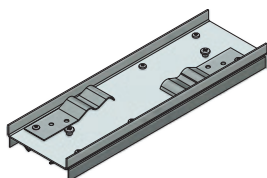
Kit di Giunzione

VARIANTI

MODELLO COMPREX / SILENT



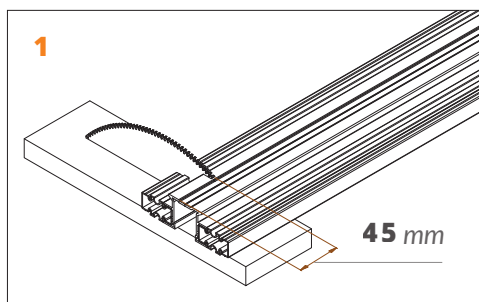
MODELLO CLASSICO



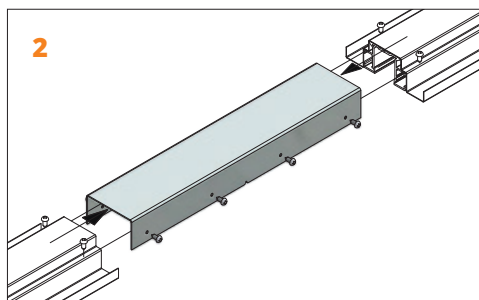
NB.

La distanza tra le casse metalliche dovrà essere regolata con cura dell'installatore.

TRASFORMAZIONE MODELLO COMPREX / SILENT

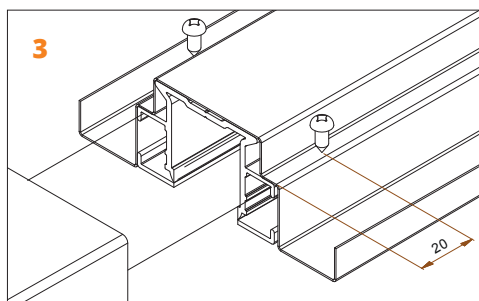


1 Tagliare la parte frontale della guida superiore in prossimità degli intagli di riferimento incisi nel carter di lamiera per mm.45.



2 Inserire ogni guida di scorrimento a circa metà della staffa di congiunzione in battuta una con l'altro, utilizzare l'intaglio sul fianco come riferimento.

Fissare la staffa di giunzione con le 8 viti in dotazione.



3 Si consiglia di fissare la parte frontale della guida con ulteriori 2 viti dall'alto.