

SCHEDA TECNICA

Kit trasformazione anta unica / anta doppia

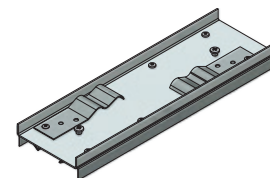
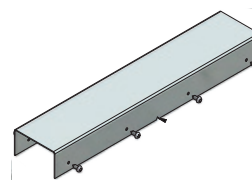
CONTENUTO CONFEZIONE

RIF	Q:TA	DESCRIZIONE
-	2	Distanziali dimensione richiesta
-	1	Staffa di giunzione

VARIANTI

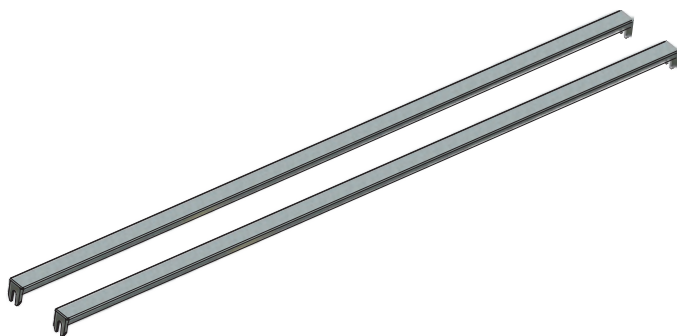
MODELLO COMPREX / SILENT

MODELLO CLASSICO

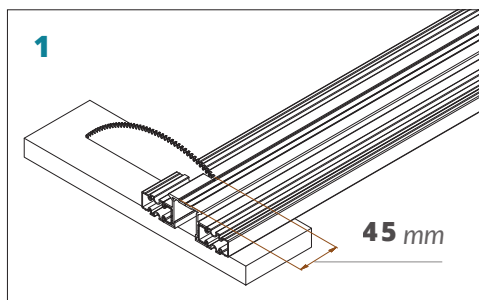


NB.

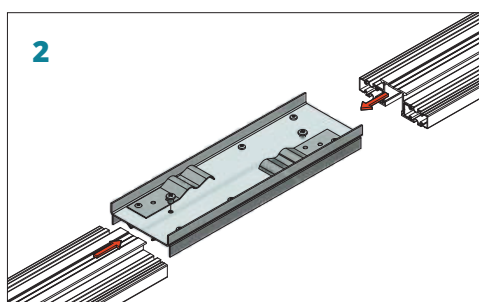
E' eventualmente possibile trasformare due controtelai anta unica in un controtelaio anta doppia anche con la sola staffa di giunzione, in questo caso la distanza tra le casse metalliche dovrà essere regolata con cura dell'installatore.



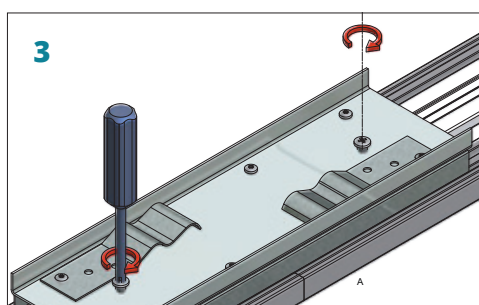
TRASFORMAZIONE MODELLO CLASSICO



1 Tagliare la parte frontale della guida per mm45.



2 Inserire ogni guida di scorrimento a circa metà della staffa di congiunzione e in battuta l'una con l'altra

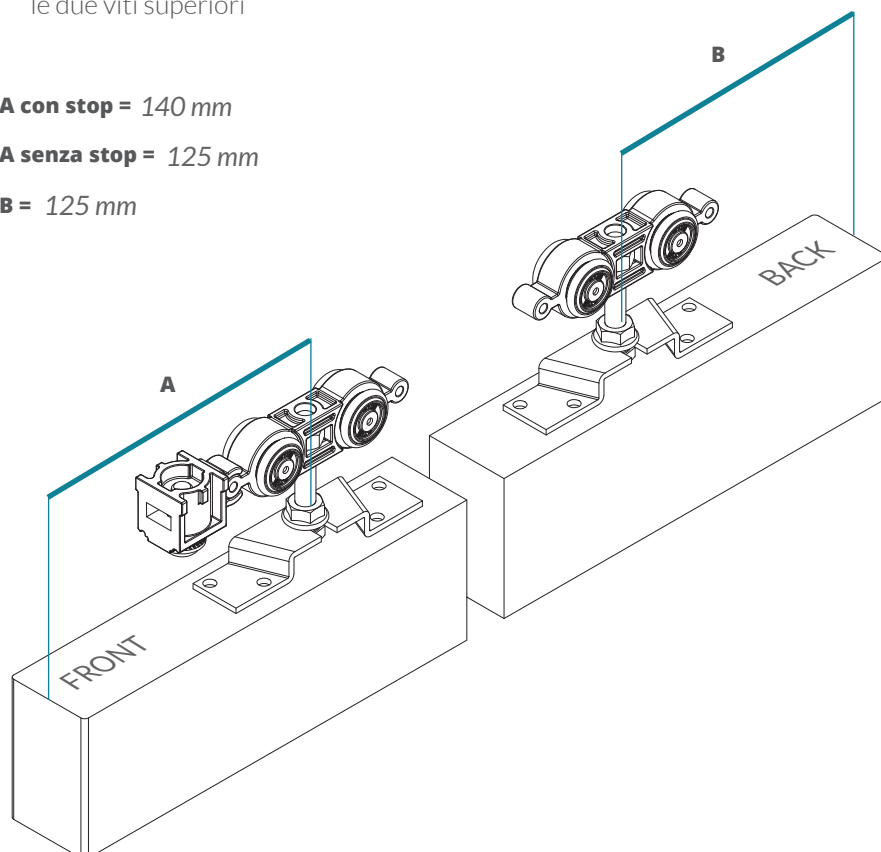


3 Fissare la staffa di giunzione bloccando le due viti superiori

A con stop = 140 mm

A senza stop = 125 mm

B = 125 mm

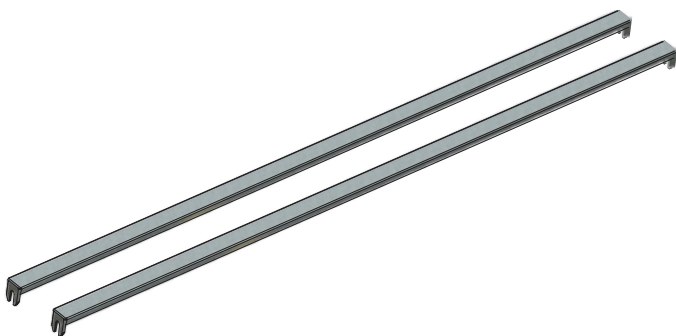


SCHEDA TECNICA

Kit trasformazione anta unica / anta doppia

CONTENUTO CONFEZIONE

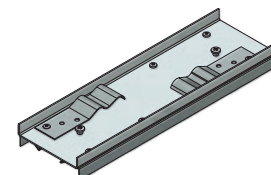
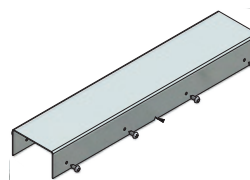
RIF	Q:TA	DESCRIZIONE
-	2	Distanziali dimensione richiesta
-	1	Staffa di giunzione



VARIANTI

MODELLO COMPREX / SILENT

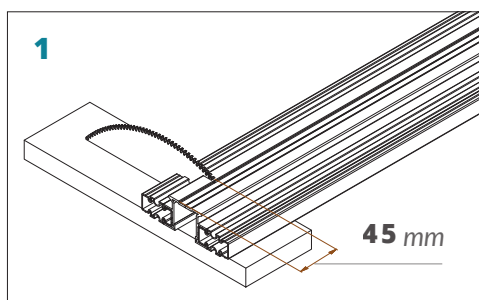
MODELLO CLASSICO



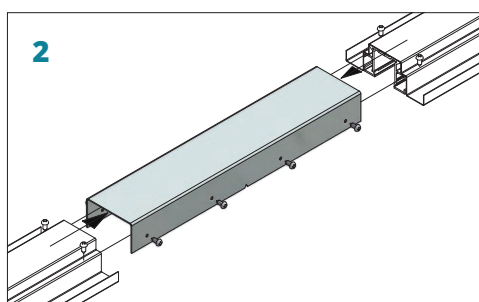
NB.

E' eventualmente possibile trasformare due controtelai anta unica in un controtelaio anta doppia anche con la sola staffa di giunzione, in questo caso la distanza tra le casse metalliche dovrà essere regolata con cura dell'installatore.

TRASFORMAZIONE MODELLO COMPREX / SILENT

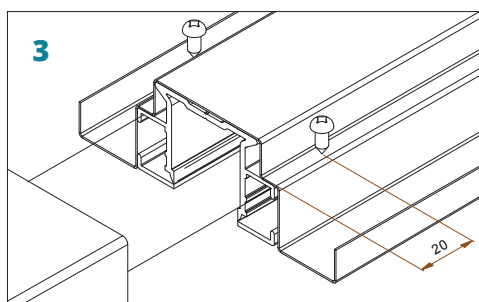


1 Tagliare la parte frontale della guida superiore in prossimità degli intagli di riferimento incisi nel carter di lamiera per mm.45.



2 Inserire ogni guida di scorrimento a circa metà della staffa di congiunzione in battuta una con l'altro, utilizzare l'intaglio sul fianco come riferimento.

Fissare la staffa di giunzione con le 8 viti in dotazione.



3 Si consiglia di fissare la parte frontale della guida con ulteriori 2 viti dall'alto.