

**593.M.X1.00**

In questa guida sono contenute informazioni riguardanti le modalità d'uso del prodotto. Leggere attentamente le istruzioni e conservarle per eventuali successive consultazioni.

Il trasmettitore 593MX100 è appositamente progettato per il controllo di tende da sole, tende da interno, tapparelle, veneziane o simili.

Ogni altro uso al di fuori del campo definito, è vietato e comporta, così come il mancato rispetto delle istruzioni riportate nella presente guida, l'annullamento della responsabilità e della garanzia.

Acqua, umidità, fonti di calore, cadute accidentali possono danneggiare il dispositivo. Non utilizzare prodotti abrasivi né solventi per la pulizia del prodotto.

**NOTE SUI SISTEMI RADIO:** E' consigliabile non utilizzare sistemi radio in ambienti con forti interferenze (ad esempio in vicinanza di stazioni di polizia, aeroporti, banche, ospedali). E' comunque opportuno un sopralluogo tecnico prima di installare un qualsiasi sistema radio al fine di individuare possibili fonti di interferenza.



I sistemi radio possono essere utilizzati laddove eventuali disturbi o malfunzionamenti del trasmettitore o del ricevitore non presentino fattori di rischio, o se tale fattore è annullato da opportuni sistemi di sicurezza. La presenza di dispositivi radio operanti alla stessa frequenza di trasmissione (433.42 MHz) possono interferire con il ricevitore radio riducendo la portata del sistema e limitando la funzionalità dell'impianto.

**SMALTIMENTO:** Al termine del ciclo di vita del prodotto, smaltirlo secondo quanto previsto dai regolamenti locali, oppure riconsegnarlo al rivenditore nel momento dell'acquisto di un dispositivo equivalente. Questo prodotto potrebbe contenere sostanze inquinanti per l'ambiente e pericolose per la salute, è vietato smaltire il prodotto gettandolo nei rifiuti domestici.

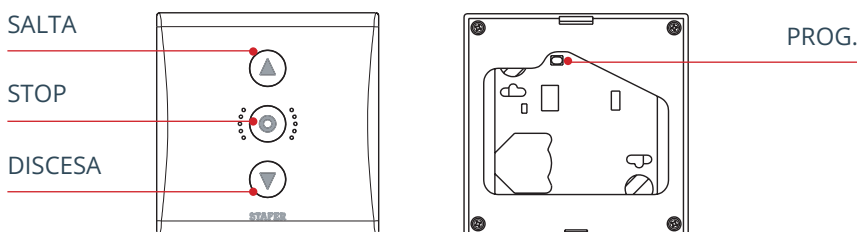


**CONTENUTO CONFEZIONE:** ✓ N° 1 trasmettitori ✓ N° 1 batteria CR2032 ✓ N° 1 supporto a muro  
 ✓ N° 2 tasselli con viti ✓ Il presente manuale

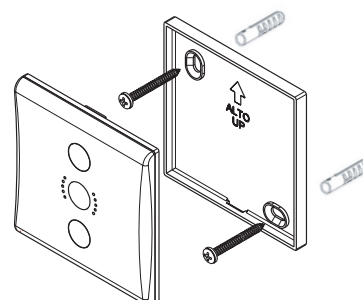
**CARATTERISTICHE TECNICHE:**

Alimentazione	N° 1 batteria CR2032 (3 Volts)	Frequenza radio	433.42 MHz
Dimensioni	80 x 80 x 15 mm	Banda di frequenza radio	433.050 - 434,790 MHz
Peso	55 gr	Potenza max trasmessa e.r.p.	< 10 mW
Temperatura di esercizio	da 0 a +55 °C	Canali radio:	1

**FUNZIONI DI BASE**



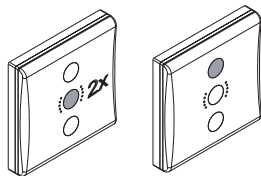
**FISSAGGIO DEL SUPPORTO A PARETE**



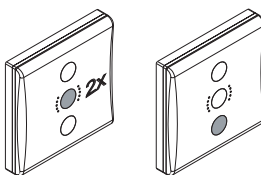
## 01. FUNZIONI ASSOCIATE AI PULSANTI DEL TRASMETTITORE:

### 01.1 ORIENTAMENTO (SOLO CON MOTORI RX.E)

Premi 2 volte STOP velocemente e poi mantieni premuto SALITA o DISCESA

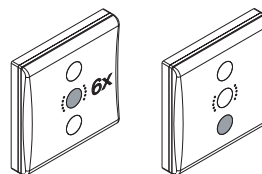


oppure

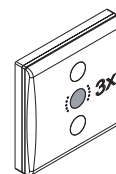


### 01.2 POSIZIONE PREFERITA (SOLO CON MOTORI RX.E)

MEMORIZZARE: Premi 6 volte STOP velocemente e poi mantieni premuto DISCESA fino alla segnalazione del motore (circa 5 secondi)

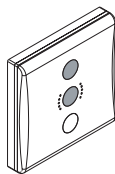


RICHIAMARE: Premi 3 volte STOP velocemente (i tasti lampeggiano 3 volte)



### 01.3 FUNZIONE SOLE / DISCESA AUTOMATICA

Mantenendo premuto STOP premi SALITA finché varia lo stato dei LED (circa 2 secondi). In questo modo la funzione passa da attiva a inattiva e viceversa.

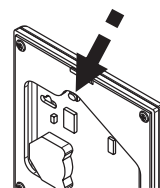


Per visualizzare lo stato mantieni premuto un tasto:

- se i LED lampeggiano la funzione sole è INATTIVA
- se i LED si accendono compiendo un gioco di luce circolare la funzione sole è ATTIVA

### 01.4 FUNZIONI DI PROGRAMMAZIONE

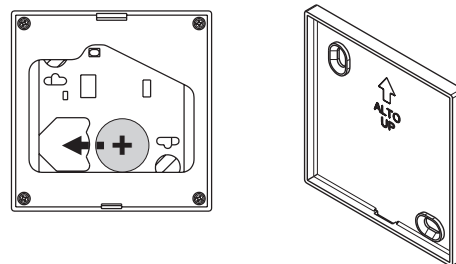
Inserimento/ cancellazione trasmettitori



E' possibile che alcuni dispositivi riceventi non associno alcuna operazione ad alcuni pulsanti del trasmettitore o associno ai pulsanti del trasmettitore operazioni diverse da quanto descritto. In tal caso considerare valido quanto descritto nel manuale istruzioni del ricevitore.

## 02. INSERIMENTO / SOSTITUZIONE DELLA BATTERIA

Il trasmettitore è alimentato da 1 batteria CR2032. Per sostituire la batteria, togliere il trasmettitore dal supporto a muro, sostituire la batteria con una batteria nuova dello stesso tipo rispettando la polarità e riporre il trasmettitore nel suo supporto. **L'utilizzo di batterie diverse da quanto previsto può generare pericolo di esplosione.** Le batterie esauste vanno smaltite negli appositi contenitori. Man mano che la batteria si scarica, la portata del trasmettitore si riduce fino a rendere lo stesso inutilizzabile. Si consiglia comunque di sostituire le batterie almeno ogni 2 anni.



Tutti i prodotti e le specifiche tecniche citati in questo documento sono soggetti a variazioni senza preavviso. Salvo concessioni e casi specifici concordati preventivamente con la casa costruttrice, il dispositivo deve essere utilizzato esclusivamente con dispositivi riceventi della stessa casa costruttrice. Il costruttore non può essere considerato responsabile per eventuali danni derivanti da usi impropri, erronei o irragionevoli.