

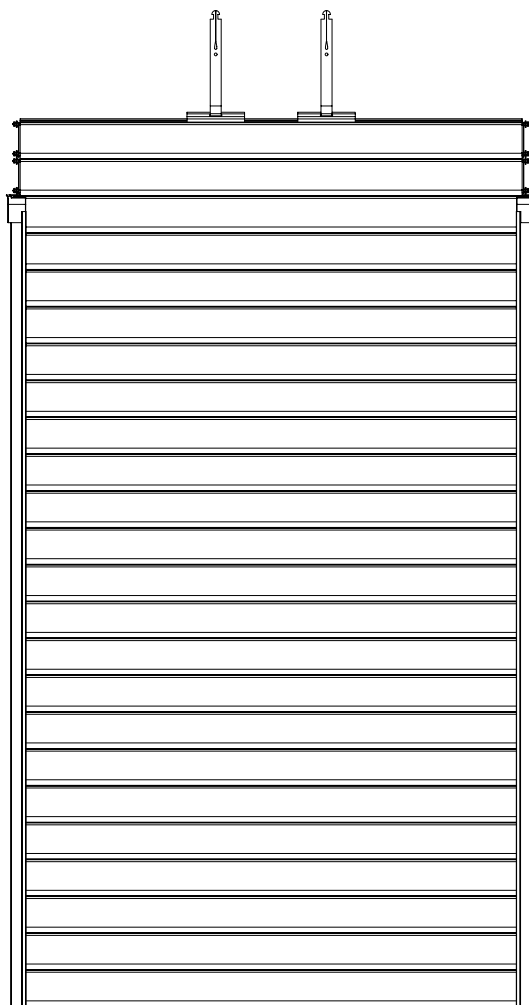
Lumia

by OFFICINE
SICUREZZA

DETTAGLI TECNICI	2
MISURE AVVOLGIMENTO.....	2
COME RILEVARE MISURE	3
TIPO FORNITURA	5
REQUISITI DIMENSIONALI	5
ALTEZZA GUIDE.....	6
ANTI SOLLEVAMENTO.....	7
INGOMBRI DOGHE	7
DOGA SERRATURA.....	7
DOMOTICA	8
COLORI DISPONIBILI	8
MODULO D'ORDINE	10

0. Dettagli tecnici

Peso approssimativo telo chiuso	12kg/m²
Altezza massima tapparella	2,50 ml
Larghezza massima tapparella	2,5 m
Distanza massima tra doghe (E)	35 mm
N° doghe orizzontali (chiusa)	15 U.tà / m
N° doghe orizzontali (aperta)	10 U.tà / m



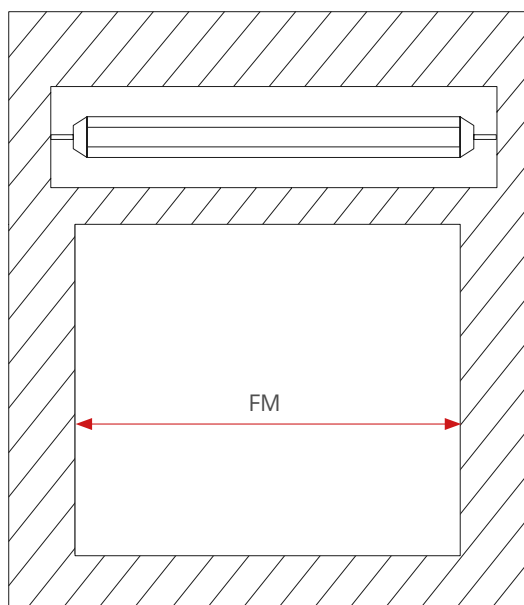
1. Misure e altezze richieste per il rullo di avvolgimento

Consultare la seguente tabella per verificare il diametro del rullo di avvolgimento

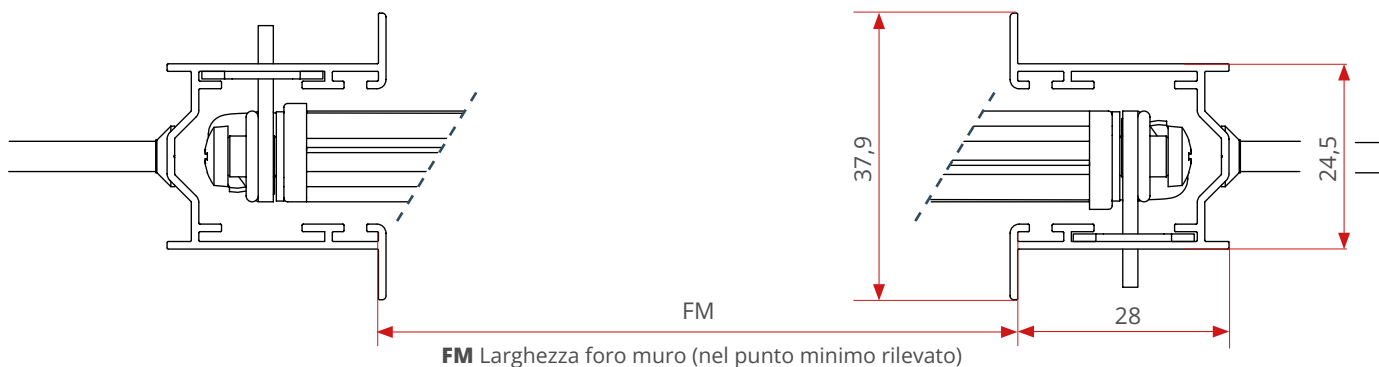
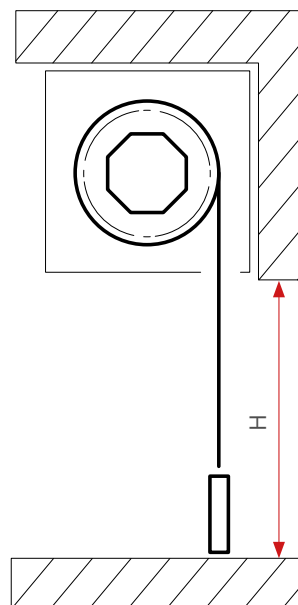
H LUCE	H 1200	H 1400	H 1600	H 1800	H 2000	H 2200	H 2400	H 2600	H 2800
Ø AVVOLGIMENTO	20	21	22	23	23	25	26	27	28

2. Come rilevare le misure

2a. Guida base *Necessario un vano di larghezza superiore a 24,5mm e di profondità superiore a 28mm.*



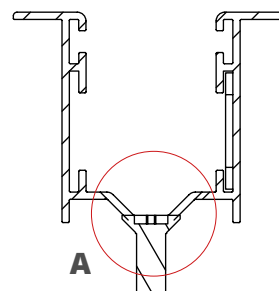
FM Larghezza foro muro (nel punto minimo rilevato)



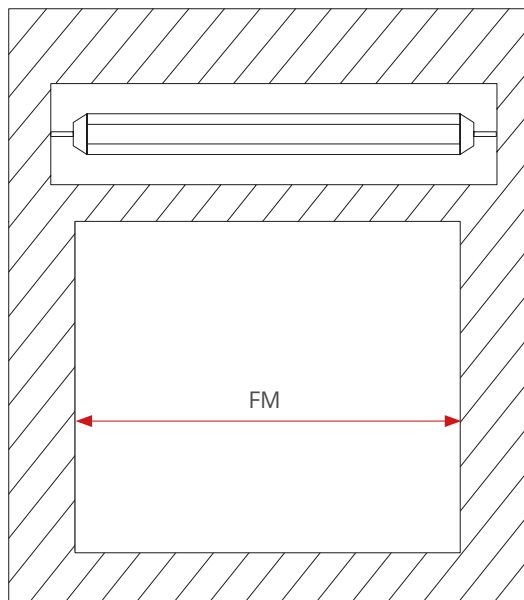
FM Larghezza foro muro (nel punto minimo rilevato)

⚠ Per una corretta installazione

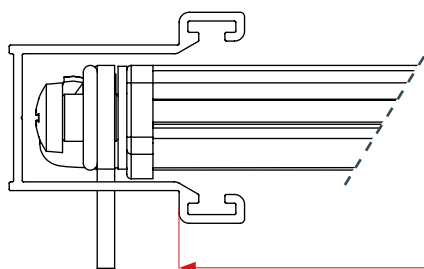
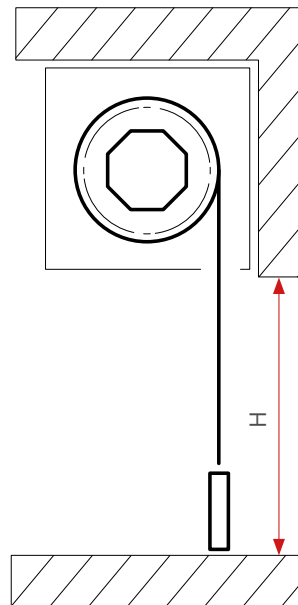
- Per una corretta installazione rispettare la tolleranza foro muro (**FM**) $+0 / -7$ mm
- Ai fini di una perfetta installazione è consigliato svasare il foro (**A**) affinché la vite di fissaggio sia a filo del profilo.



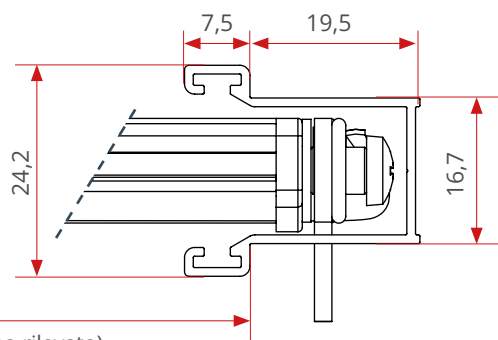
2b. Guida incasso *Necessario un vano di larghezza superiore a 16,7mm e di profondità superiore a 19,5mm.*



FM Larghezza foro muro (nel punto minimo rilevato)

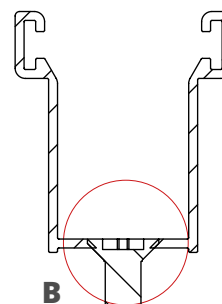


FM Larghezza foro muro (nel punto minimo rilevato)



⚠ Per una corretta installazione

- Per una corretta installazione rispettare la tolleranza foro muro (**FM**) +0 / -10 mm
- Ai fini di una perfetta installazione è consigliato svasare il foro (**B**) affinché la vite di fissaggio sia a filo del profilo.



3. Tipo di fornitura

La linea Lumia può essere fornita in tre diverse varianti:

- Solo telo
- Con guida base (*generalmente scelta per nuove installazioni*)
- Con guida ad incasso (*generalmente scelta per sostituzione di precedenti tapparelle*)

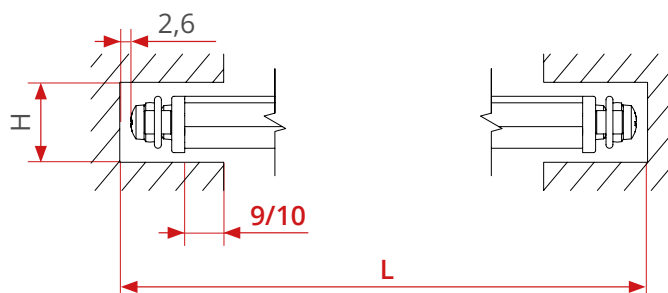
4. Requisiti dimensionali

4a. Solo telo

Applicazione generalmente utilizzata in sostituzione di vecchie tapparelle e prevede il solo inserimento del telo nelle vecchie guide esistenti. L'alloggiamento del solo telo presuppone una misura minima di LxH che comprende **9/10 mm** per lato di sovrapposizione sul telo. La misura da comunicare in caso di fornitura di solo telo è quella indicata in figura (L), dalla quale, la tolleranza fornita di serie per ogni lato è di 2,6 mm.



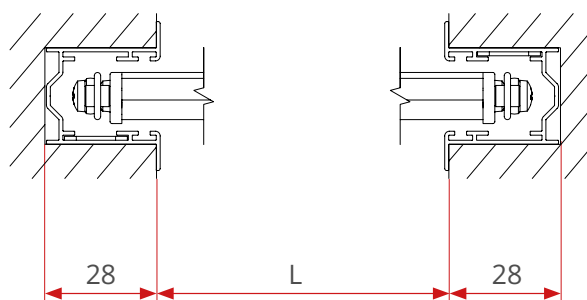
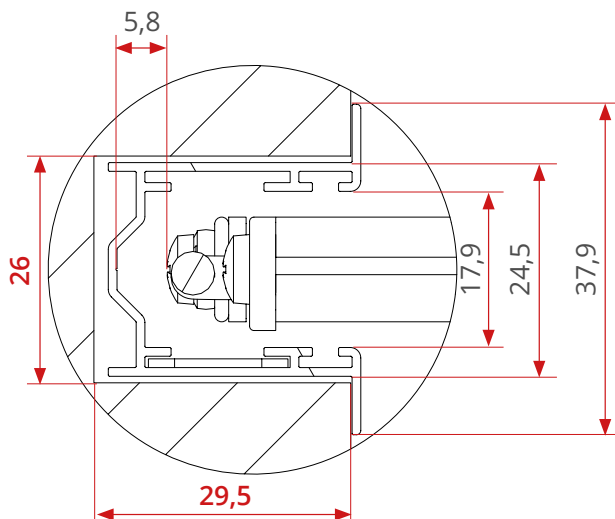
È consigliato l'inserimento di spazzolini parapolvere per evitare frizioni con il telo nelle operazioni di apertura/chiusura.



4b. Con guida base

E' l'applicazione più comune, generalmente scelta per le nuove installazioni.

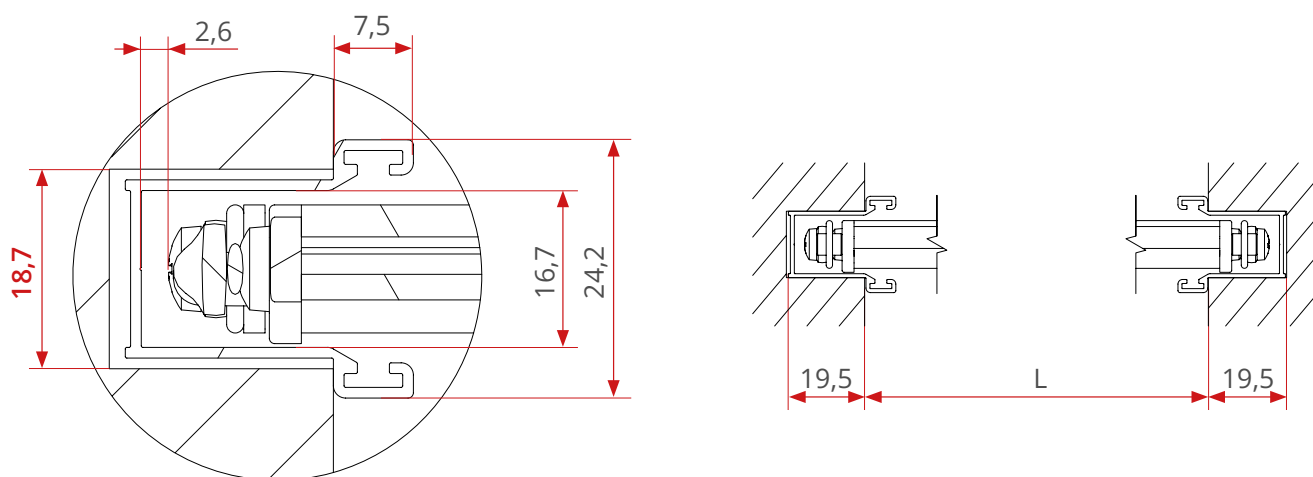
Per l'applicazione della guida base è necessario un vano di almeno **26 mm** di larghezza e **29,5 mm** di profondità.



4c. Con guida ad incasso

Applicazione generalmente utilizzata negli interventi di sostituzione di vecchie tapparelle. Necessita di un vano per l'alloggiamento della guida di incasso di almeno **18,7 mm** di larghezza e **21mm** di profondità.

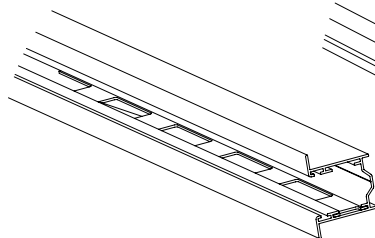
 Questa tipologia di guida consente di effettuare anche un'installazione *in luce*. In questo caso, però, la tapparella perderà la sua efficacia autobloccante. (vedi modulo d'ordine)



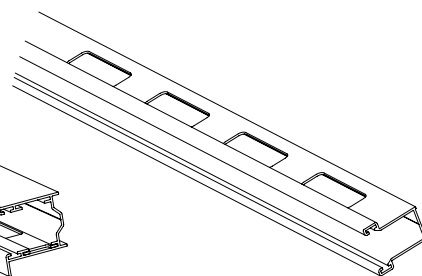
Sia la guida base che la guida ad incasso sono fornibili **con o senza sistema anti sollevamento**.

A. L'anti sollevamento nella **guida base** consiste in una lamella di spessore 1,5 mm inserita all'interno di un apposito vano ricavato nell'estruso.

A. lamella



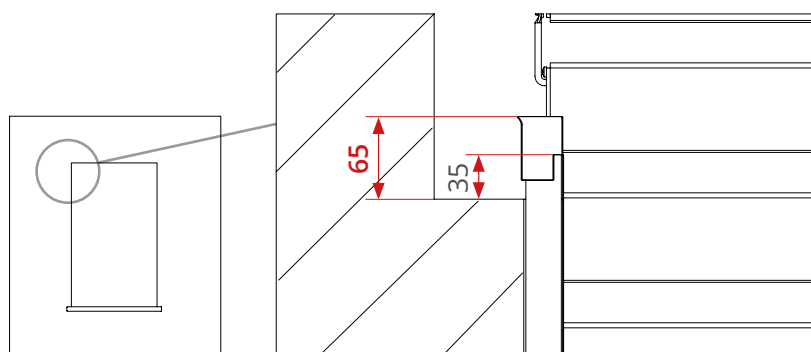
B. fresata



B. L'anti sollevamento nella **guida ad incasso** è ottenuto mediante fresature a passo su un lato del profilo.

5. Altezza guide

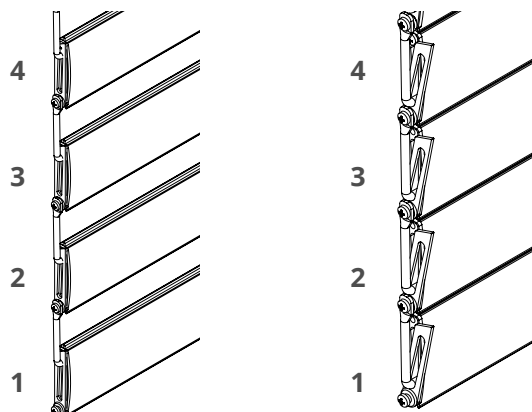
In caso di fornitura con guide in luce o ad incasso, rispetto alle misure del vano netto in altezza comunicate in fase d'ordine, è **richiesta un'altezza maggiorata per un totale di 65 mm**.



6. Sistema anti sollevamento (autobloccante)

E' il sistema mediante il quale le doghe si bloccano automaticamente qualora la tapparella sia completamente chiusa.

Se la fornitura prevede le guide con il sistema anti sollevamento (siano esse in luce o ad incasso), la fornitura di serie prevede **4+4 bielle di blocco sulle 4 doghe di base**. A tapparella chiusa, tali bielle si innestano nelle guide e impediscono il sollevamento del telo bloccando lo stesso in 8 punti.



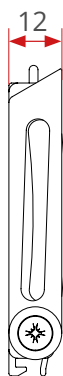
Su richiesta è possibile avere le bielle antisollevamento sia sulle prima 3 doghe orizzontali che sulle ultime tre (optional: autobloccante plus). Con la biella antisollevamento plus, quando la tapparella si trova in posizione di areazione, si ha un'oscillazione verticale delle doghe di 66,5 mm.

7. Ingombri delle doghe

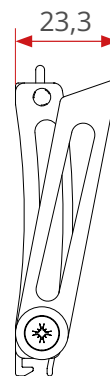
senza anti sollevamento



anti sollevamento disinnescato



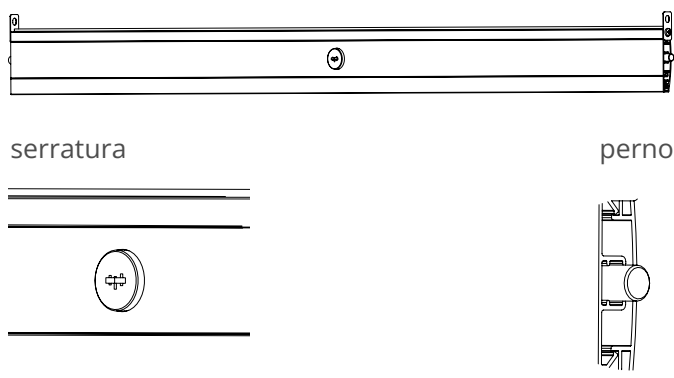
anti sollevamento innescato



8. Doga serratura

Doga opzionale da aggiungere alla composizione della tapparella. Fornisce un ulteriore grado di sicurezza.

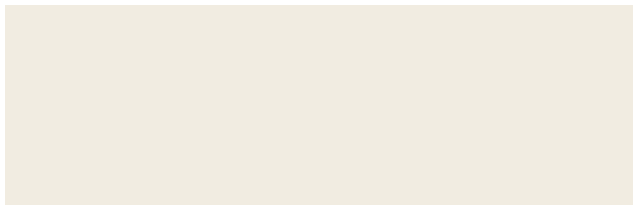
In presenza della doga serratura, quest'ultima verrà saldata con la doga subito sopra, lasciando il resto del telo libero.



9. Colori disponibili

Colori disponibili: Minimo fatturabile 1,3 Mq, **Approntamento:** RAL 9010 19 giorni; altri colori 36 giorni, Numero colli: 2 colli

Ral 9010



Ral 1013



Ral 7035



Rovere



Douglas



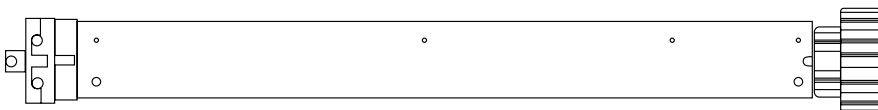
Colori fuori gamma: previa disponibilità è possibile richiedere altre colorazioni ed essenze.

10. Domotica

La tapparella Lumia è l'ideale per l'integrazione con sistemi domotici per il controllo a distanza. Di seguito le principali componenti e combinazioni disponibili:

Motoriduttore con finecorsa regolabile

Kit motore completo con adattatori e inserto montanti + supporto e chiave di regolazione. Coppia disponibile fino a 50Nm. Velocità di rotazione 12/15 giri/min.

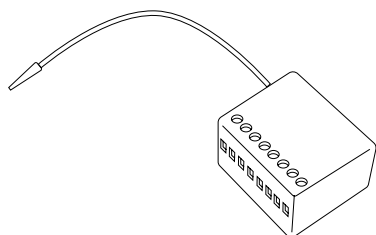


Disponibilità:

Kit motore Lumia 20Nm
Kit motore Lumia 30Nm
Kit motore Lumia 50Nm

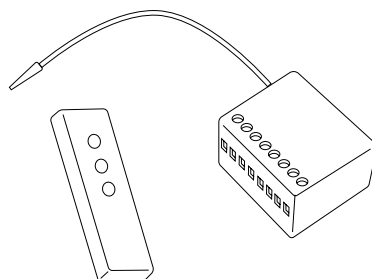


Il motore è fornibile ed utilizzabile anche senza centralina con cablaggio elettrico tradizionale a cura del cliente.



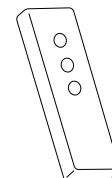
Centralina

Trasmettitore per radiocomando diretto ad un motore.



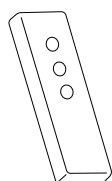
Centralina + Telecomando 1:1

Trasmettitore per radiocomando diretto ad un motore + Telecomando diretto ad un motore.



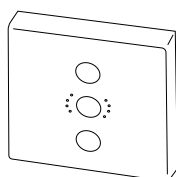
Telecomando 1:1

Telecomando diretto ad un motore.



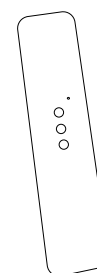
Telecomando 1:10

Telecomando diretto ad un massimo di 10 motori.



Pulsante radio

Radiocomando a muro diretto ad un motore.

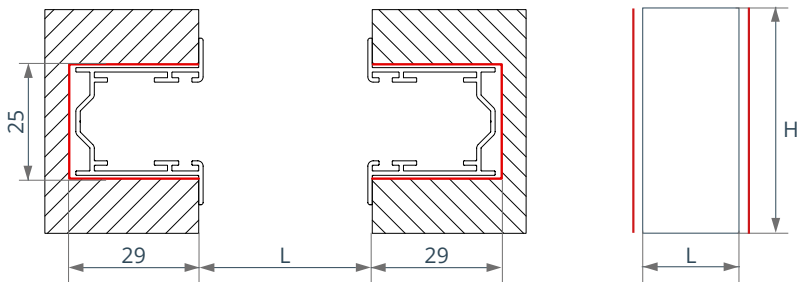


Pulsante radio copriforo

Radiocomando a muro diretto ad un motore. La sua forma permette di coprire il foro di un vecchio avvolgicavi.

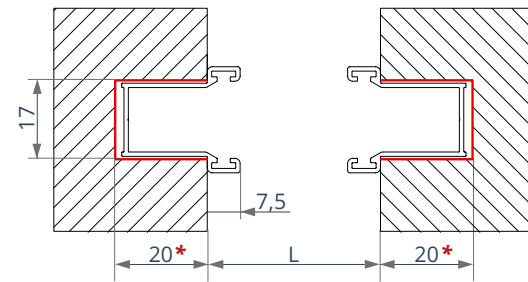
NUOVA INSTALLAZIONE

G. BASE - Sede minima alloggiamento guida mm 25 x 29



INSTALLAZIONE SU GUIDE ESISTENTI

G. A INCASSO - Sede minima alloggiamento guida mm 17 x 20



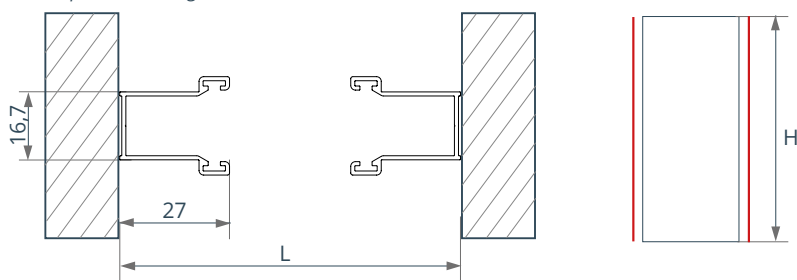
* Accertarsi di disporre dei 40 mm (20+20) necessari all'inserimento della guida

NB: Se non diversamente specificato verranno sempre fornite le guide autobloccanti

BIELLA ANTISOLLEVAMENTO: Base - Fornita di serie Plus - Fornibile con guida base o ad incasso autobloccante

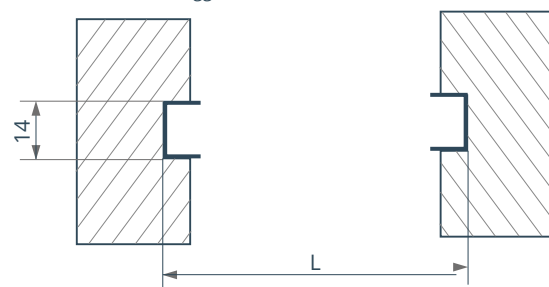
INSTALLAZIONE IN LUCE

In questo caso la guida non è autobloccante



FORNITURA SOLO TELO

Sede minima alloggiamento mm 14

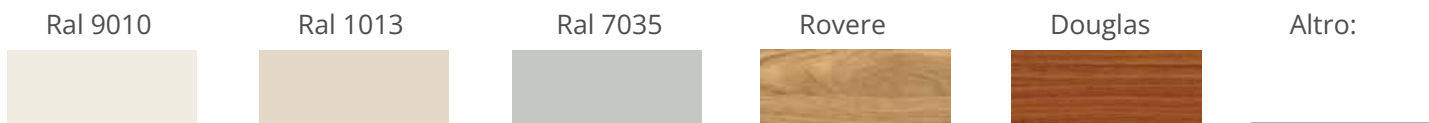


NB: Verificare la dimensione del cassonetto con il diametro di avvolgimento del rullo

H LUCE	H 1200	H 1400	H 1600	H 1800	H 2000	H 2200	H 2400	H 2600	H 2800
Ø AVVOLGIMENTO	20	21	22	23	23	25	26	27	28

RIF.	NUM. PEZZI	L	H	TERMINALE SERRATURA	MOTORE*	RIF.	NUM. PEZZI	L	H	TERMINALE SERRATURA	MOTORE*

Terminale Serratura: Necessario con la fornitura di guide base per garantirne la chiusura



MOTORIZZAZIONE Fornito motore in dimensione e potenza proporzionale alle dim. della tapparella. Contrassegnare con una x il pacchetto-motore desiderato.

SOLUZIONE 1

SOLO MOTORE

Per interfaccia con impianto elettrico a carico del cliente

SOLUZIONE 2

MOT.+ CENTRALINA +TELECOMANDO 1:1

SOLUZIONE 3

MOT.+ CENTRALINA

ACCESSORI Se la soluzione scelta prevede la centralina, è possibile aggiungere i seguenti accessori:

TELECOMANDO 1:1

Q.tà _____

TELECOMANDO 1:10

Q.tà _____

PULSANTE RADIO

Q.tà _____

P.RADIO COPRIFORO

Q.tà _____